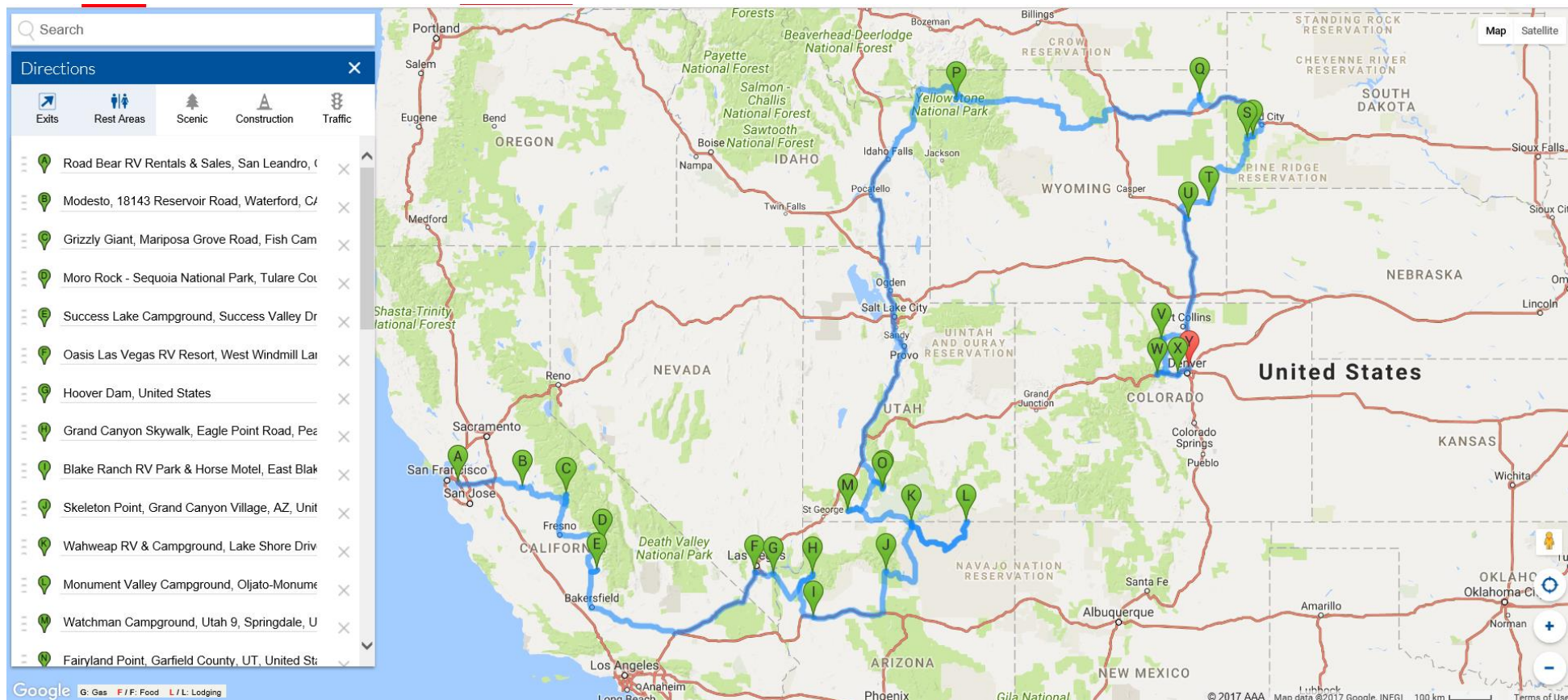


2 dage i San Francisco og 25 dage i autocamper. Den samlede rute (som udgangspunkt):



FLY DETALJER

DATE	DEPARTURE	ARRIVAL	FLIGHT	AIRLINE	LOCAL	TIME	CLASS
lø 29 jul 17	Aalborg Lufthavn	Schiphol Airport	KL1332	KLM	Royal Dutch	06:20-07:40	
lø 29 jul 17	Schiphol Airport	San Francisco Airport	DL 9380	Delta		09:50-11:45	
fr 25 aug 17	Denver Airport	Minneapolis Airport	DL 6501	Delta		13:35-19:29	
fr 25 aug 17	Minneapolis Airport	Schiphol Airport	DL 6058	Delta		21:55-13:10+1	
lø 26 aug 17	Schiphol Airport	Aalborg Lufthavn	KL1329	KLM	Royal Dutch	12:15-13:35	

San Francisco: (2 nætter på Hilton San Francisco Downtown/Financial District) Er booket

http://www.sanfranciscohiltonhotel.com/?utm_source=google&utm_medium=places&utm_campaign=google_places_ms

Lørdag den 29. – mandag den 31.7

Oplevelser vi især søger er:

- Pier 39. De dovne søløver på dokkerne som har overtaget hele marinaen. Yacht-ejere har opgivet stedet
- Sporvogn. Springe på trinbrættet og opleve rutsjebaneturen gennem byen ex. Powell-Mason-ruten og Powell-Hyde-ruten.
- Lombard street. Den blomsterklædte gade med de 8 hårnålesving
- Golden Gate Bridge. Hængebroen som er byens vartegn skal enten opleves på cykel eller gåben. 4000 liter maling smøres på den om ugen.

Ruten i autocamper (den samlede rute ca. 5.600 km i autocamper fra 31.7 – 25.8.2017 (25 overnatninger hvoraf 8 er booket på 4 forskellige campground)**Mandag den 31.7 kl. 13. Afhentning af Autocamper Road Bear C21-23.**

Indkøb og køre til Modesto (Turning Leaf Winery) for køb af vin (121 km/1½ time.).

Køre til Modesto, 18143 Reservoir Road, Waterford. (30 km) (1.nat)

OBS: Ved indkørsel til første nationalpark købes America the beautiful annual pass. Pris ca. 80\$ - gælder adgang til alle nationalparker.

**Tirsdag den 1.8. Yosemite National Park** - søger især oplevelserne:

- Tunnel View (148 km/1,15 time) https://www.tripadvisor.dk/Attraction_Review-g61000-d593212-Reviews-Tunnel_View-Yosemite_National_Park_California.html
- Glacier Point (38 km/45 min) eller gåtur 13 km x 2. https://www.tripadvisor.dk/Attraction_Review-g61000-d139187-Reviews-Glacier_Point-Yosemite_National_Park_California.html
- Grizzly Giant (56 km/1,15 time) <https://www.google.dk/search?q=Grizzly+Giant&rls=com.microsoft:da-DK:IE-Address&tbm=isch&tbo=u&source=univ&sa=X&ved=0ahUKewi7kMSLopLVAhWDBZokHfwXBUYQsAQILQ&biw=1344&bih=724>

Kings Canyon Mobile home park, East Kings Canyon Road, Dunlap (156 km/2 timer) (1.nat) (Er ikke booket)

Onsdag den 2.8. Sequoia Park – søger især oplevelserne:

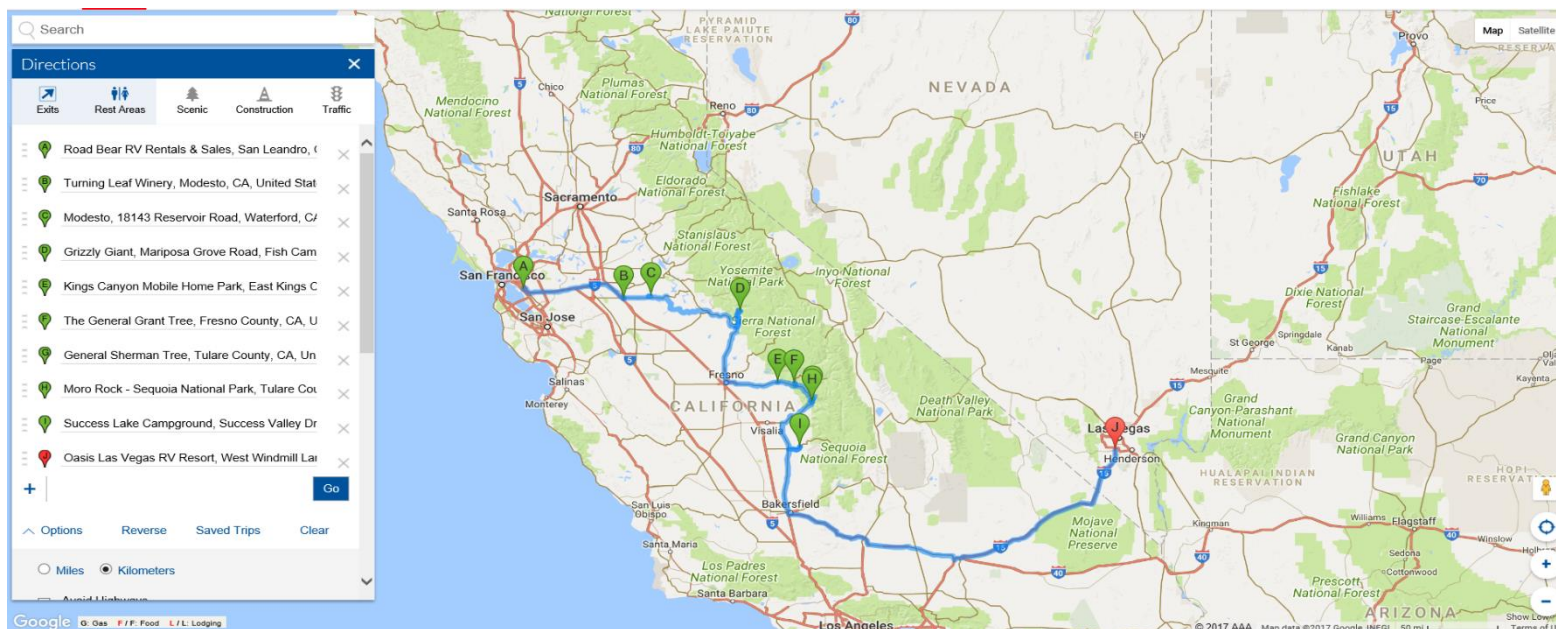
- General Grant Tree (33 km/ 40 min) https://www.tripadvisor.dk/Attraction_Review-g143050-d207980-Reviews-General_Grant_Tree_Trail-Sequoia_and_Kings_Canyon_National_Park_California.html
- General Sherman Tree (47 km/52 min) [https://da.wikipedia.org/wiki/General_Sherman_\(tr%C3%A6\)](https://da.wikipedia.org/wiki/General_Sherman_(tr%C3%A6))
- Moro Rock (6½ km/15 min) https://www.tripadvisor.dk/Attraction_Review-g143050-d146443-Reviews-Moro_Rock-Sequoia_and_Kings_Canyon_National_Park_California.html

Success Lake Camground, Success Valley Drive, Porterville (117 km/2timer) (1.nat) (Er ikke booket)

Torsdag den 3.8. Las Vegas - søger især oplevelserne:

- Byen – både dag og aften

Oasis Las Vegas RV Resort, West Windmill Lane, Las Vegas (540 km/5,15 time) **(2. Nætter)** (Er ikke booket)



Stater:
California
Nevada

Steder:
San Francisco
Modesto (Vin)
Yosemite National Park
Sequoia National Park
Las Vegas

Ca. 1.216 km / 15 timer -
5 overnatninger / 4 steder

Lørdag den 5.8. Hoover Dam & Grand Canyon-Parashant

- Hoover Dam (47 km/45 min) https://da.wikipedia.org/wiki/Hoover_Dam
- Grand Canyon Skywalk (157 km/ 2timer) <https://www.grandcanyonwest.com/skywalk--eagle-point.htm>

Blake Ranch RV Park & Horse, East Blake Ranch Road, Kingman (140 km/2 timer) **(1. nat)** (Er ikke booket) <http://blakeranchrv.com/>

Søndag den 6.8. Grand Canyon National Park

- Grand Canyon visitor Center (251 km/2½ time) <https://www.nps.gov/grca/index.htm>
- Cedar Ridge (4 km/ 6 min) + gå fra Yaki point road 2,6 km x 2 / 40x2 min – evt. Gå videre til Skeleton Point (3,4 km x 2 / 1½ time x 2) <https://www.google.dk/search?q=cedar+ridge+grand+canyon&rls=com.microsoft:da-DK:IE-SearchBox&tbn=isch&tbo=t&source=univ&sa=X&ved=0ahUKEwj0tqiQJLVAhVEYIAKHZ7jAbYQsAQIOg&biw=1344&bih=724>

Wahweap RV & Campground, Lake Shore Drive, Page. (227 km / 1½ time) (1.nat) (Er ikke booket) <http://www.lakepowell.com/rv-camping/wahweap-rv-campground/>

Mandag den 7.8. Oljato-Monument Valley

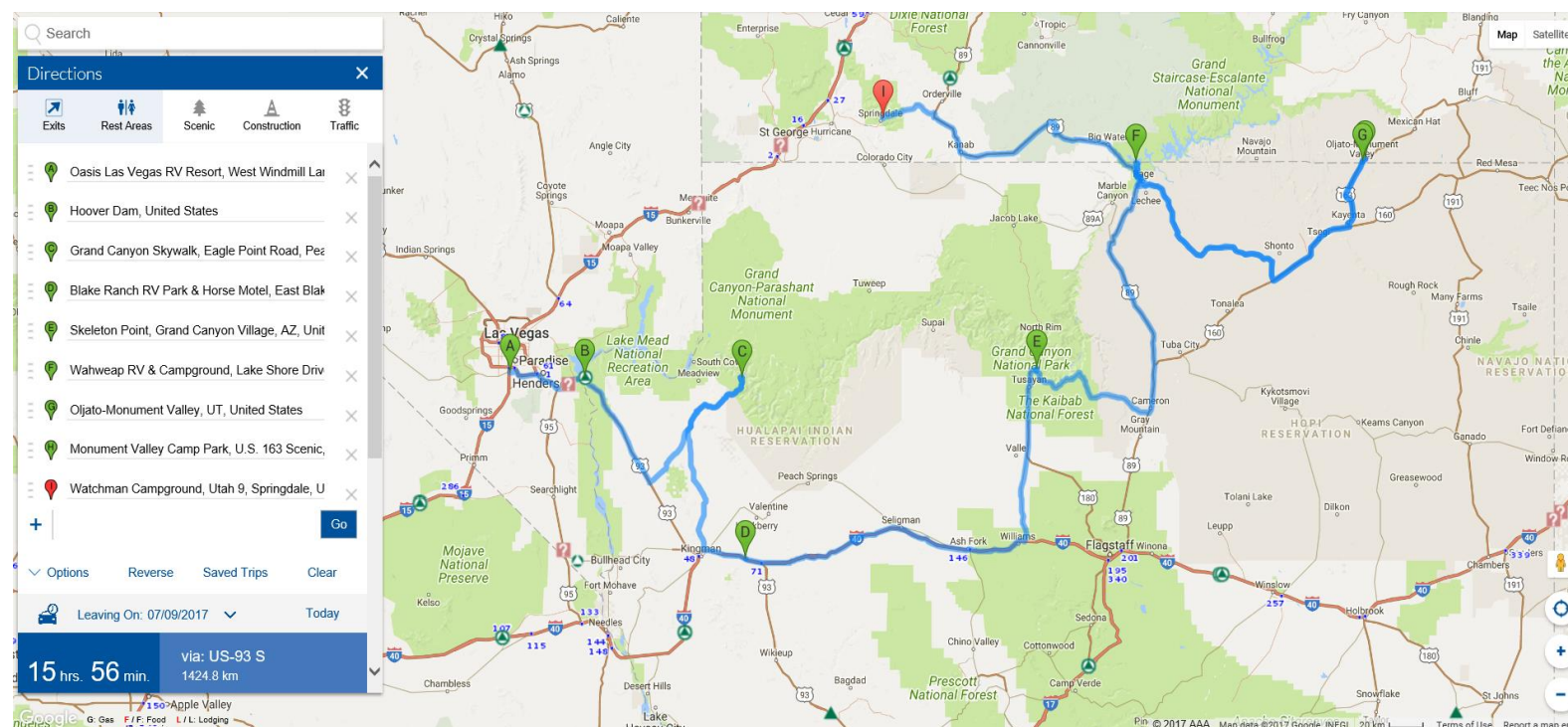
- Oljato-Monument Vally (210 km / 2½ time) <https://utah.com/monument-valley>

Monument Valley Camp Park, U.S. 163 Scenic, Oljato-Monument Valley (6½ km / 10 min.) (1.nat) (Er ikke booket) <https://www.monumentvalleycamp.com/>

Tirsdag den 8.8. Zion National park

Zion Park hvor vi vælg oplevelserne når når vi ankommer. <https://www.nps.gov/zion/index.htm>

Watshmann Campground, Utah 9, Springdale, Utah (384 km / 4½ time) (1.nat) (Er ikke booket) <https://www.nps.gov/zion/planyourvisit/watchman-campground.htm>



Stater:
Nevada
Arizona
Utah

Steder:
Grand Canyon-Parashant
Grand Canyon National Park
Oljato-Monument Valley

Ca. 1.425 km / 16 timer
- 4 overnatninger/ 4 steder

Onsdag den 9.8 Bryce National Park

Ruby's Inn RV Park & Campground, Utah 63, Bryce Canyon (134 km / 1,45t) (3. nætter) (Er ikke booket) <https://www.brycecanyoncampgrounds.com/>

Oplevelser som vi især søger i Bryce er:

- Fairyland Point (3,7 km / 5 min) <https://www.nps.gov/brca/planyourvisit/fairylandloop.htm>
- Sunrise Point (4,6 km / 8 min) https://www.tripadvisor.dk/Attraction_Review-g143015-d146990-Reviews-Sunrise_Point-Bryce_Canyon_National_Park_Utah.html
- Navajo Loop Trail (2,7 km / 7 min) <https://www.google.dk/search?q=navajo+loop+trail+bryce+canyon&rls=com.microsoft:da-DK:IE-SearchBox&tbm=isch&tbo=u&source=univ&sa=X&ved=0ahUKEwiigfvWq5LVAhXNY1AKHU7FD98QsAQIOA&biw=1344&bih=724#imgrc=vNafljOssDahYM:&spf=1500364088409>
- Upper Inspiration point (2 km / 5 min) <https://www.nps.gov/brca/planyourvisit/inspiration.htm>

Lørdag 12.8 Salt Lake City

Byen - Salt Lake City (430 km / 4 time) https://da.wikipedia.org/wiki/Salt_Lake_City

Cherry Hill Park, 1325 Main St, Kaysville, UT 84037, USA (32 km / 20 min) (1.nat) (Er ikke booket)

Søndag den 13.8 Yellowstone

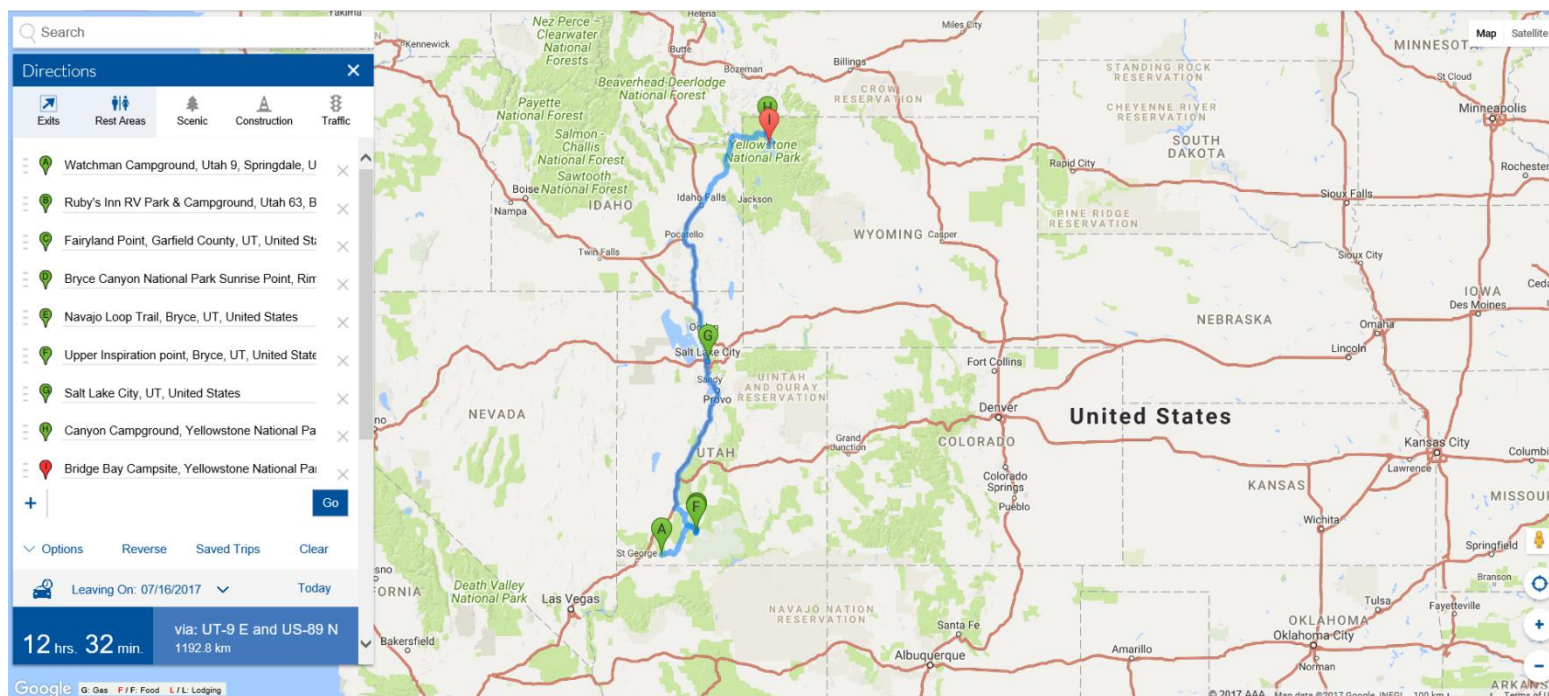
Der findes næppe nogen andet sted i verden, indenfor sine grænser har så mange vilde dyr og sære naturfænomener. Over 200 fuglearter og 60 arter pattedyr. 700-800 grizzlybjørne og endnu flere storbjørne. 26-42 pumaer, 100 ulve, 10-20.000 wapitihjorte, mindst 4.000 bisoner, ca. 200 elsdyr, 400 prærieantiloper og 400 tykhornsfår.

Yellowstone er verdens mest aktive gejslerområde med over 300 aktive gejsere og omkring 10.000 varme kilde, boblende mudderpøl og revner i jordskorpen der udsyr vanddampe og gasser.

Her bare nogle af de områder vi vil opsøge i Yellowstone:

- Old Faithful (gejser) 45-120 minutter mellem hvert udbrud som var 1-5 minutter hvor 14.000 - 32.000 liter kogende vand sprøjter 30-55 meter i vejret.
- Geyser Hill et område med mange gejsere der enten er igang hele tiden eller med overraskende store udbrud.
- Fountain Paint Pot er et af Yellowstones største mudderpøl hvor damp og gasser fra undergrunden holder muddergryden i kog. Også gejsere og pøle med flotte farver.
- Mammoth hot springs. Meget sjældent set i verden. Er varme kilder med travertin (kildekalk) som danner terrassen i alle tænkelige former og farver, samt tidsånd bittesmå vandfald.
- Hayden Valley - Hayden-dalens enge. Her er der store chance for at se virginiahjort, wapitihjorte og elsdyr. Det er også almindeligt at se bisoner og gråbjørne ved vejen. Det anbefales derfor ikke at vandre der. Der skulle også være mulighed for at se den sjældne trompetésvane

Yellowstone Canyon Campground, Yellowstone (550 km / 5½ timer): <https://www.nps.gov/yell/planyourvisit/canyoncg.htm> (2. nætter) Er booket
Bridge Bay Campground, Yellowstone (30 km): <https://www.nps.gov/yell/planyourvisit/bridgebaycg.htm> (3.nætter) Er booket



Stater:
Utah
Idaho
Wyoming

Steder:
Bryce National Park
Salt Lake City
Yellowstone

Ca. 1.200 km / 13 timer
- 9 overnatninger/ 4 steder

Fredag den 18.8 Cody og Bighorn National Park

Køreturen fra Wapiti Valley til Cody blev af præsident Theodore Roosevelt kaldt "De smukkeste 52 miles i Amerika". På turen her langs Shoshonefloden skulle der være gode chancer for at spotte grizzlybjørne.

Byen - Cody (131 km / 1,50 time) <http://www.rejseavisen.dk/usa-cody-mellem-bjergkaederne-i-wyoming-usa>

Bighorn National park /Meadowlark lake (214 km / 2,20 time) (1.nat) (Er ikke booket)

Lørdag den 19.8. Devils Tower

Devils Tower national Monument (286 km / 3 timer) <https://www.nps.gov/deto/index.htm>

Belle Fourche River campground, Crook Country, Wyoming (1,8 km / 4 min) (1.nat) – (Er ikke booket)Evt. Køre vi til Mount Rusmore for overnatning

Søndag den 20.8 Mount Rushmore

Mount Rushmore National Memorial. 13000 SD-244, Keystone, SD 57751 (211 km / 2,20 time) <https://www.nps.gov/moru/index.htm>

- Mount Rushmore er ansigterne af fire berømte amerikanske præsidenter, hugget ud i bjergsiden, som er blevet et symbol på det amerikanske demokrati.

Crazy Horse Monument. 12151 Ave of the Chiefs, Crazy Horse, SD 57730 (26 km / ½ time) <https://crazyhorsememorial.org/>

Custer state park (15 km / 15 min) <http://gfp.sd.gov/state-parks/directory/custer/>

Prairie View Campground, U.S. 18, Lusk (191 km / 2,20 time) (2.nætter) – Er booket <http://www.prairieviewcampground.com/>

Mandag den 21.8 Solformørkelse kl. 10.24 – 13.12

<http://www.timeanddate.no/formorkelse/i/@5831333>

The screenshot shows the website timeanddate.no with a search for a solar eclipse in Lusk, Wyoming, USA. The main content area displays the following information:

- Mørkeste punkt i Lusk**: A graphic of a total solar eclipse.
- Type formørkelse**: Total solformørkelse
- Lusk**: Total solformørkelse
- Starter**: man 21. aug 2017 kl. 10:24
- Maksimum**: man 21. aug 2017 kl. 11:47
- Slutter**: man 21. aug 2017 kl. 13:12
- Varer i**: 2 timer, 48 minutter
- Totalitet**: 1 minutt, 54 sekunder
- Magnitude**: 1,01

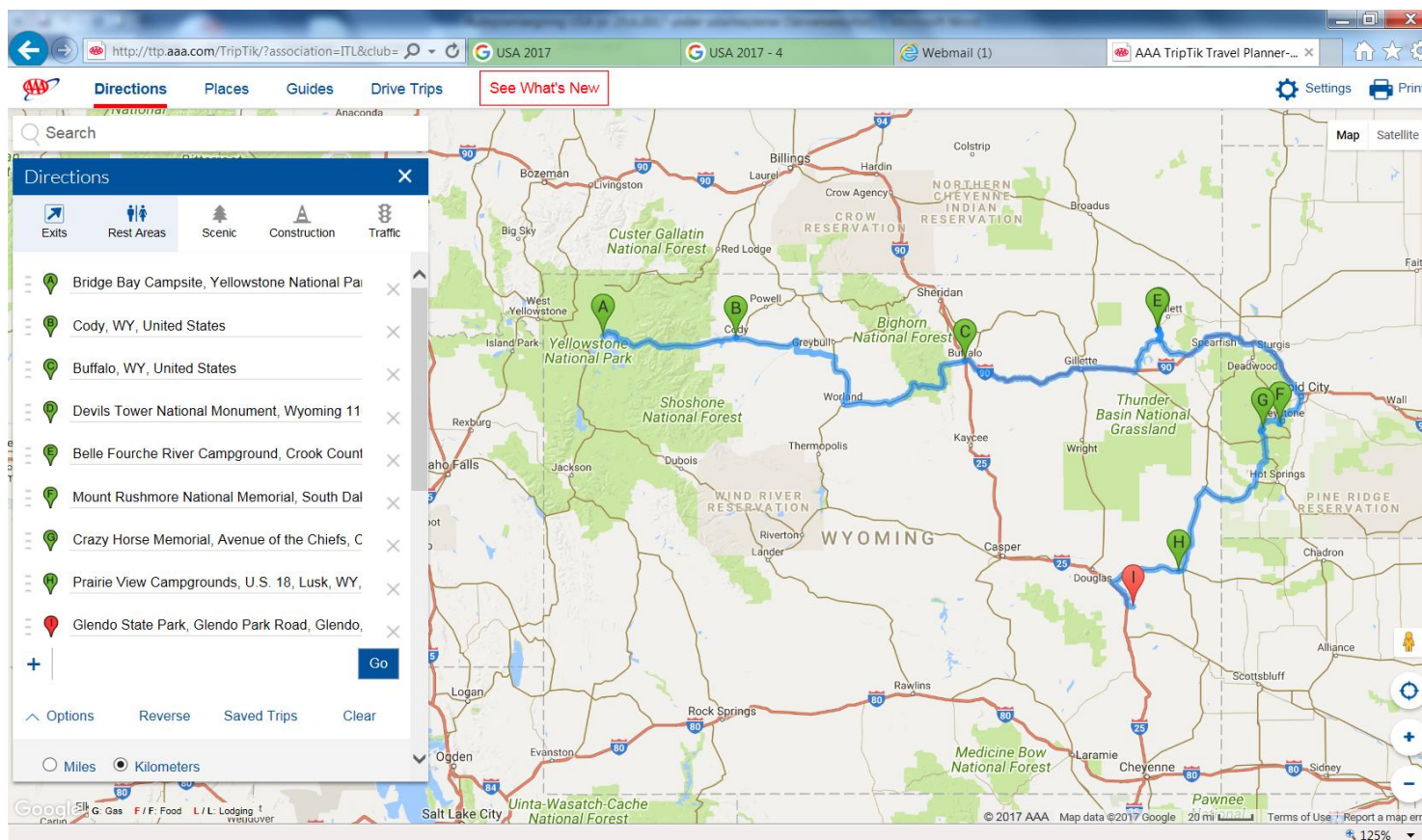
A world map shows the path of the eclipse across North America. The website also features a navigation menu with options like 'Hjem', 'Klokka', 'Tidssoner', 'Kalender', 'Været', 'Sol & Måne', 'Ta tiden & Tell ned', 'Kalkulatorer', 'App & API', and 'Moro'. There are also search bars and a 'Søk' button.

eller se mere på

http://xjubier.free.fr/en/site_pages/solar_eclipses/TSE_2017_GoogleMapFull.html

Tirsdag den 22.8 Glendo state park (92 km / 1 time) (1 nat)

<http://travel.wyo-park.com/campgrounds-and-rv-parks/all/glendo-state-park/reservations>



Stater:
Wyoming
South Dakota

Steder:
Bighorn National Park
Mount Rushmore National Park
Custer Park
Total solformørkelse
Gleno State park

Ca. 1.146 km / 12½ timer
- 5 overnatninger/ 4 steder

Onsdag den 23.8 Estes Park & Rocky Mountains National Park

Estes Park (309 km / 3,10 time)

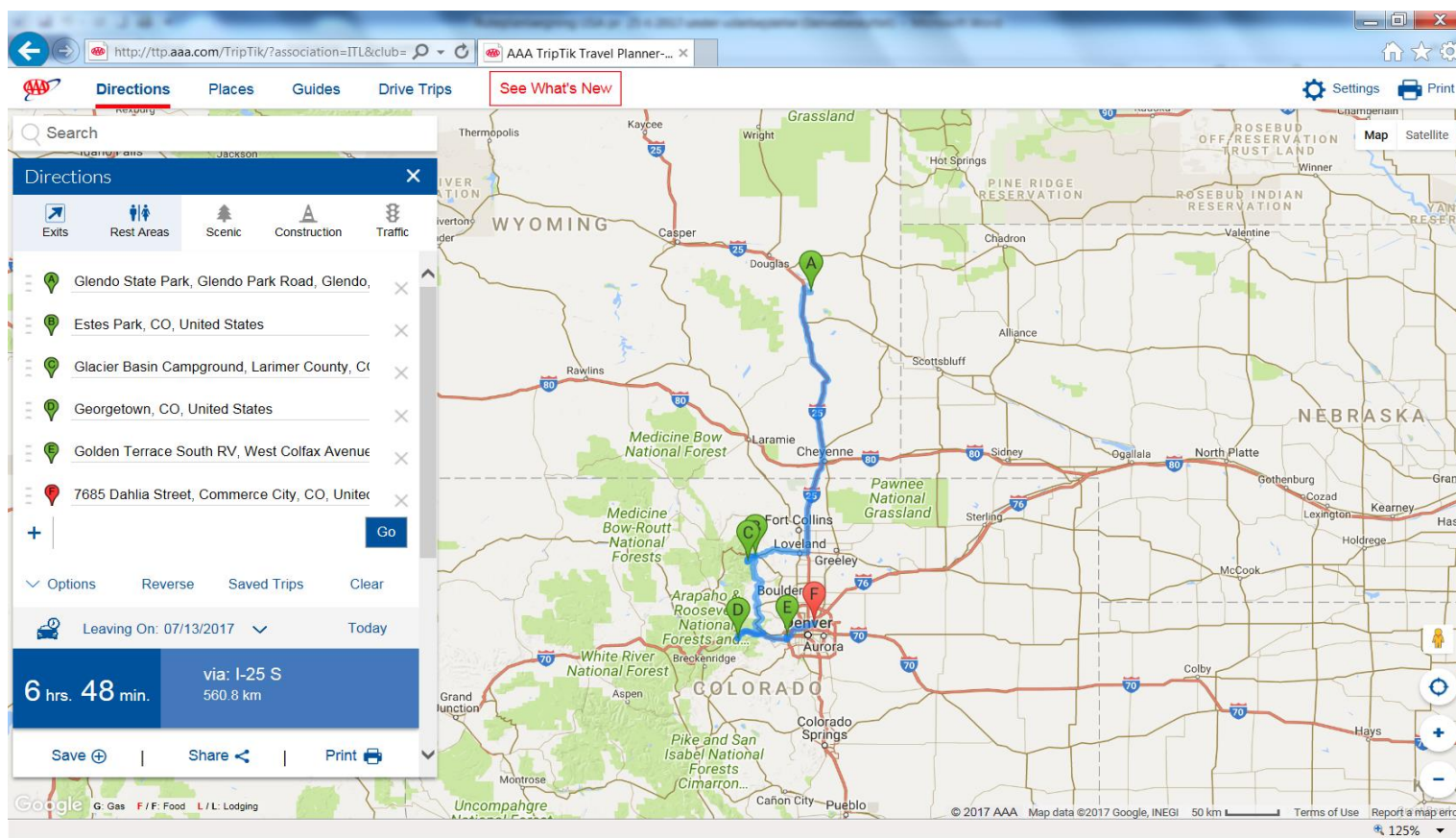
Glacier Basin Campground, Larimer County, Colorado (15 km / 20 min) (1.nat)

Torsdag den 24.8 Georgetown og Denver

Georgetown (147 km / 2,15 time)

Golden Terrace South (56 km / 40 min) (1 nat) – Er booket

<http://www.rvonthego.com/colorado/golden-terrace-south-rv/>



Stater:
Wyoming
Colorado

Steder:
Estes Park
Rocky Mountains
Georgetown

Ca. 561 km / 6½ timer
- 2 overnatninger/ 2 steder

Fredag den 25.8. aflever autocamper

